

Прізвище ім'я:

Клас:

Дата:

## Література та мистецтво

? Запитання №1 (з однією правильною відповіддю)

**Коли виникла барбізонська школа французьких художників-пейзажистів?**

- А) початок XIX ст.                       Б) 50—80-х рр. XIX ст.
- В) 30—60-х рр. XIX ст.                       Г) кінець XIX ст.

? Запитання №2 (з однією правильною відповіддю)

**Яка архітектурна пам'ятка є найвищою в світі?**

- А) Статуя Жінки                               Б) Статуя Свободи
- В) Статуя Перемоги                               Г) Статуя Миру

? Запитання №3 (з однією правильною відповіддю)

**Як називають спосіб побудови архітектурних споруд, у якому поєднують різні стилі?**

- А) авангардизм                               Б) реалізм
- В) супрематизм                               Г) еkleктизм

? Запитання №4 (з однією правильною відповіддю)

**Хто створив із металевих конструкцій 300-метрову вежу у Парижі?**

- А) Шарлем Гарньє                               Б) Джозеф Пакстон
- В) Гюстав Кайботт                               Г) Гюстав Ейфель

? Запитання №5 (з однією правильною відповіддю)

**Де виник літературний символізм?**

- А) Франції  Б) США  
 В) Росії  Г) Англії

? Запитання №6 (з однією правильною відповіддю)

**Коли виник літературний символізм?**

- А) 20—30-х рр. XIX ст.  Б) 40—50-х рр. XIX ст.  
 В) 60—70-х рр. XIX ст.  Г) 80—90-х рр. XIX ст.

? Запитання №7 (з однією правильною відповіддю)

**У 1885 році в Чикаго було побудовано перший?**

- А) палац  Б) хмарочос  
 В) університет  Г) міст

? Запитання №8 (з однією правильною відповіддю)

**Вона була подарована народу США від народу Франції з нагоди 100-річчя незалежності і мала б створити символічну співдружність на згадку про союз цих країн під час Війни за незалежність. Про що йде мова?**

- А) Ейфелева вежа  Б) Статуя свободи  
 В) проєкт будівництва Паризької національної опери  Г) критий ринок «Нетрі Парижа»

? Запитання №9 (з однією правильною відповіддю)

**Німецький композитор, який незважаючи на глухоту став автором величезної кількості музичних шедеврів, серед яких "Місячна соната"?**

- А) Л. Бетховен  Б) Ф. Шопен  
 В) Д. Верді  Г) М. Лисенко

**?** Запитання №10 (з однією правильною відповіддю)

**Представниками якого літературного напрямку були Г. Гейне, О. де Бальзак, Стендаль і Ч. Діккенс?**

- А) романтизму  Б) реалізму  
 В) символізму  Г) натуралізму

**?** Запитання №11 (з однією правильною відповіддю)

**Коли була побудована Ейфелева вежа?**

- А) 1869 р.  Б) 1879 р.  
 В) 1889 р.  Г) 1899 р.

**?** Запитання №12 (з однією правильною відповіддю)

**Який новий напрям у мистецтві авангарду створив Казимир Малевич?**

- А) супрематизм  Б) абстракціонізм  
 В) імпресіонізм  Г) кубізм

**?** Запитання №13 (з однією правильною відповіддю)

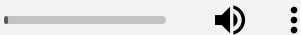
**Джузеппе Верді - це?**

- А) письменник  Б) філософ

В) художник

Г) композитор

? Запитання №14 (з однією правильною відповіддю)

▶ 0:00 / 4:00 

**Автор музики?**

А) Людвіг ван Бетховен

Б) Нікколо Паганіні

В) Джузеппе Верді

Г) Фредеріко Шопен

? Запитання №15 (з однією правильною відповіддю)



**Картина Пабло Пікассо “Три музиканти”?**

А) кубізм

Б) імпресіонізм

В) символізм

Г) супрематизм

? Запитання №16 (пазл)

**Статуя Свободи**



? Запитання №17 (з кількома правильними відповідями)

**Оберіть із переліку композиторів? (три відповіді)**

- |                          |                     |                          |                       |
|--------------------------|---------------------|--------------------------|-----------------------|
| <input type="checkbox"/> | А) Нікколо Паганіні | <input type="checkbox"/> | Б) Михайло Глінка     |
| <input type="checkbox"/> | В) Жоржа Бізе       | <input type="checkbox"/> | Г) Василь Кандинський |
| <input type="checkbox"/> | Г) Жорж Брак        |                          |                       |

? Запитання №18 (з кількома правильними відповідями)

**Оберіть із переліку письменників? (три відповіді)**

- |                          |                   |                          |                   |
|--------------------------|-------------------|--------------------------|-------------------|
| <input type="checkbox"/> | А) Шарлем Гарньє  | <input type="checkbox"/> | Б) Поль Сезанн    |
| <input type="checkbox"/> | В) Еміля Золя     | <input type="checkbox"/> | Г) Гі де Мопассан |
| <input type="checkbox"/> | Г) Чарльз Діккенс |                          |                   |

? Запитання №19 (на встановлення відповідності)

**На встановлення відповідності?**

- 1) Вінсент Ван Гог
- 2) Клод Моне
- 3) Каспар Давид Фрідріх
- 4) Джозеф Вільям Тернер

А)



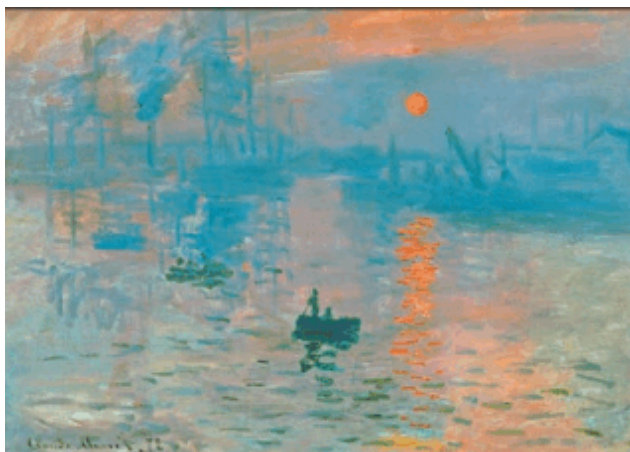
Б)



В)



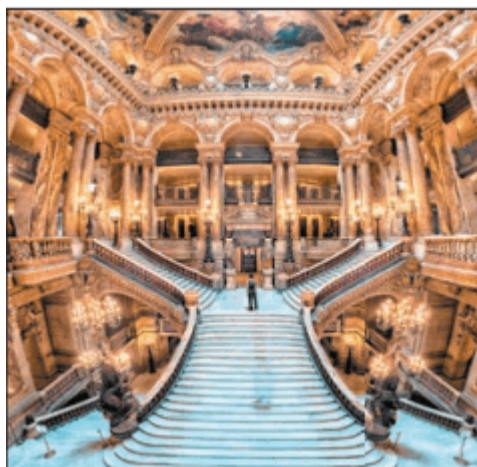
Г)



Вкажіть відповідність:

	А	Б	В	Г
1				
2				
3				
4				


? Запитання №20 (з полем для вводу відповіді)



**Паризька національна опера. Архітектор?**

**Відповідь:** \_\_\_\_\_

## Ключ до тесту

<b>1.</b> В	<b>2.</b> Б	<b>3.</b> Г
<b>4.</b> Г	<b>5.</b> А	<b>6.</b> В
<b>7.</b> Б	<b>8.</b> Б	<b>9.</b> А
<b>10.</b> Б	<b>11.</b> В	<b>12.</b> А
<b>13.</b> Г	<b>14.</b> Б	<b>15.</b> А
<b>16.</b> 	<b>17.</b> А, Б, В	<b>18.</b> В, Г, Г
<b>19.</b> 1-Б, 2-Г, 3-А, 4-В	<b>20.</b> Шарль Гарньє	